



Successful Travel Awareness Campaigns
& Mobility Management Strategies

MAX

Successful Travel Awareness Campaigns & Mobility Management Strategies

Un proyecto Europeo sobre la Gestión de la Movilidad

*Objetivos, resultados y herramientas para
profesionales en el campo del transporte y
medio-ambiente*

Prof. Catedrático Tom Rye, Napier University, Edinburgh

Gestión de la movilidad – una definición

- MAX trata la gestión de la movilidad (GM) – pero que es?
 - Tradicionalmente la planificación del transporte se encarga de los servicios y la infraestructura
 - GM la complementa con técnicas psicológicas y de marketing para cambiar actitudes, conocimientos, así como la elección del tipo de transporte
 - Ejemplos de GM:
 - Planes de movilidad para empresas y colegios
 - Campañas o asesoramiento individual para sensibilizar la gente al transporte sostenible

Efectos de GM

- Reducción del uso de coche non-compartido:
 - Planes de la movilidad para empresas – 14%
 - Planes de la movilidad para colegios – hasta 30%
 - Asesoramiento individual en un barrio – cerca de 10%
- Son ejemplos de buena practica
- Como se puede replicarlos?

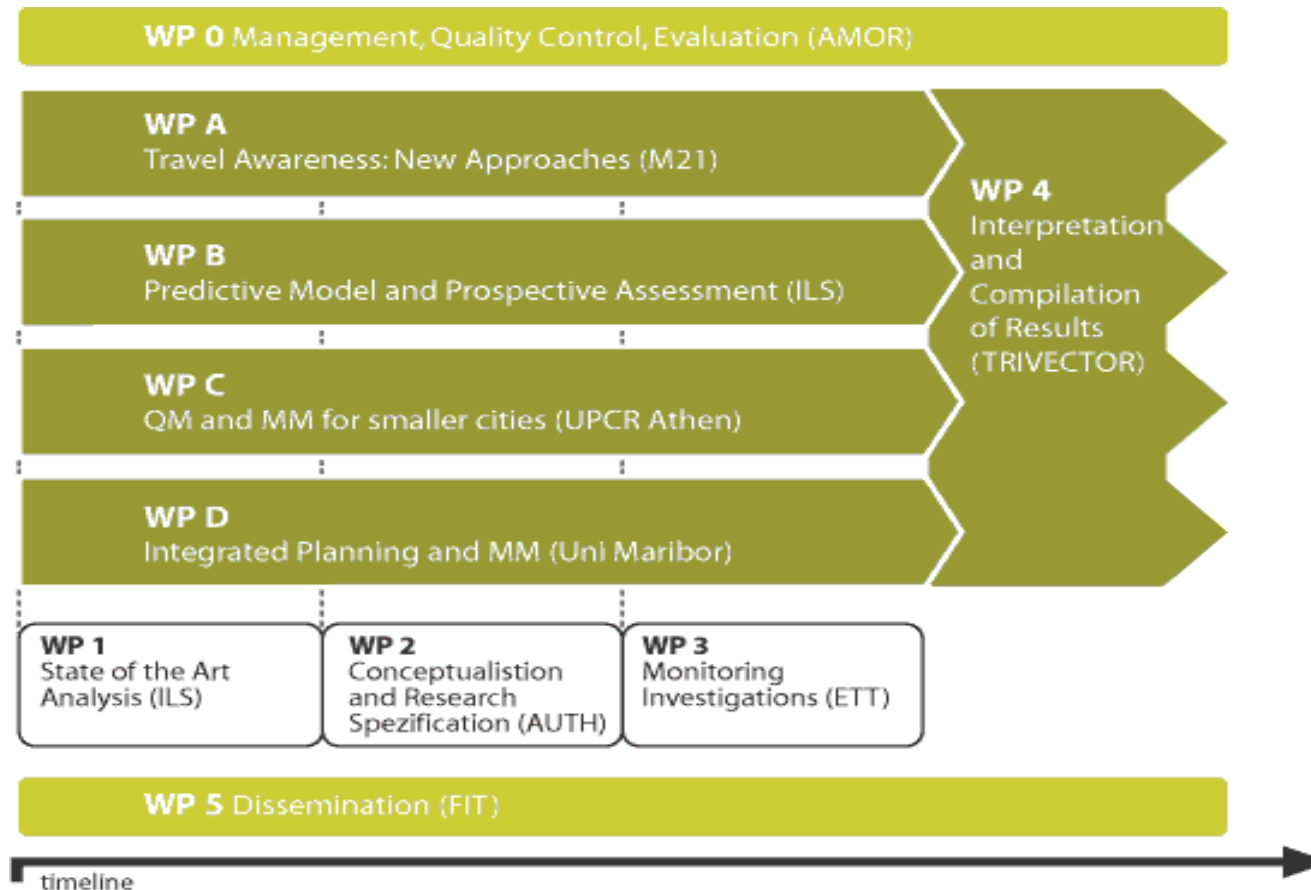
MAX – Donde reside la importancia de este proyecto para Uds.?

- Permite una gestión de la movilidad (GM) barata, efectiva e influyente
- No solo investiga – crea formas para ayudar a los profesionales a desarrollar, implementar y evaluar medidas adecuadas para gestionar la movilidad
- Incluye colaboradores de España que desarrollan técnicas adaptadas a la situación en su país
- Es el proyecto Europeo mas reciente sobre GM

Estructura del proyecto

- Tiene los cuatro partes (paquetes de trabajo) siguientes:
 - WP A – Como mejorar las campañas del conocimiento sobre transporte sostenible?
 - WP B – Nuevas herramientas para evaluar y controlar los efectos de GM
 - WP C - Vinculos entre GM y gestión de la calidad
 - WP D – integración GM-planificación urbana
 - 26 colaboradores en 16 paises

Estructura de los paquetes del trabajo



WPA – Innovaciones en campañas de sensibilización sobre transporte sostenible

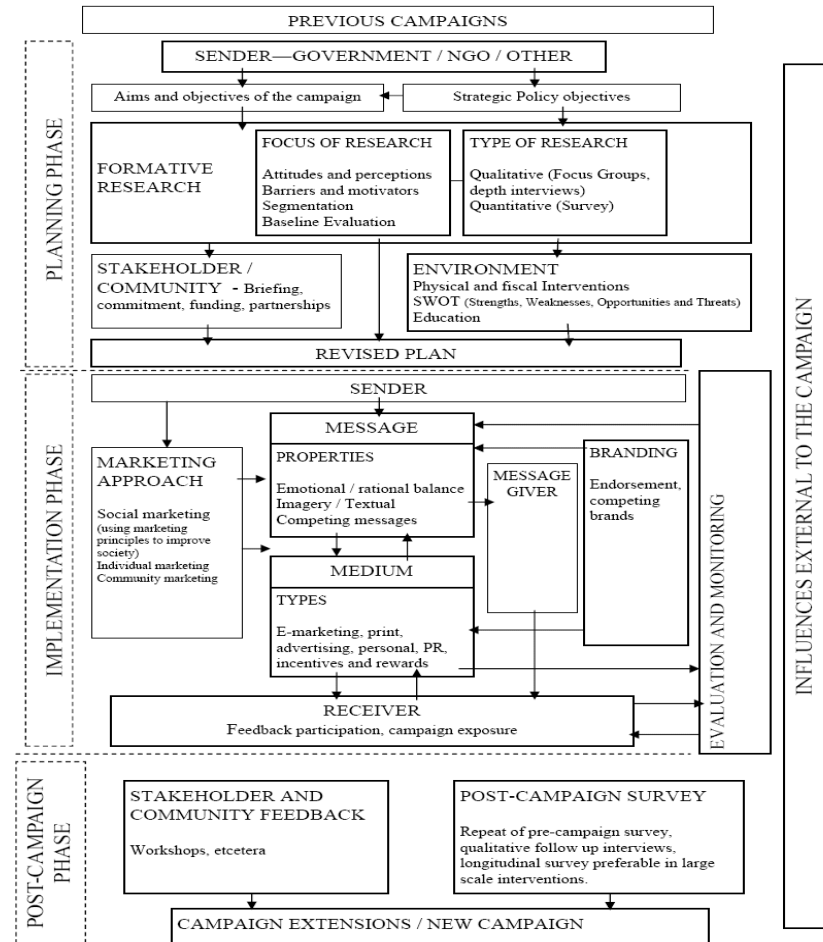
Objetivos

- Evaluación de campañas efectivas – para posterior reproducción
- También <campaign the campaign> - Como persuadir a los políticos a apoyar el GM?

Trabajo

- Marco de análisis desarrollado
- Análisis de campañas fuera del sector transporte
- Encuestas y grupos de enfoque para entender la formación de las actitudes sobre transporte
- Utilización y prueba de resultados en 3 ciudades de demostración en Portugal, Estonia y Italia

WPA Resultado – Campaign Framework (draft)



WPB – Modelización (psicológica) y predicción de la conducta

Objetivo

- Nuevo modelo psicológico del cambio de conducta
- Nuevas herramientas para planear, evaluar y predecir los efectos de los esquemas de GM

Trabajo

- Revista especializada en modelos psicológicos
- Encuesta en varios países para validar el nuevo modelo
- Experimento en Munich para probar el modelo
- Nuevo método para evaluar las medidas de GM

WPB – Herramientas

- Acceso total en internet:
 - MaxSEM – el modelo psicológico
 - MaxSUMO – para evaluar esquemas de GM
 - DSG – asesoramiento para una mejor utilización de GM (cómo, dónde, cuándo?)
 - PAT – para predecir los efectos de algunas medidas de GM

Formato de las herramientas en internet



What do you want to do?

<p>DSG Decision Support Guide</p>	<p>PAT Prospective Assessment Tool</p>	<p>MaxSUMO Evaluation Guide</p>	<p>Database Input and Output modules</p>
--	---	--	---

1. Get guidance on what MM measure to choose

2. Get estimations on effects of a MM-measure before implementation

3. Get guidance on how to evaluate and plan a chosen MM-project

4. Insert data or
5. Study results for your own project
6. Compare your own project results with others

WPC – Gestión de movilidad y calidad

Objetivos

- Adaptación de los principios de gestión de calidad (GC) a GM
- Preparación de un proceso de certificación de GM

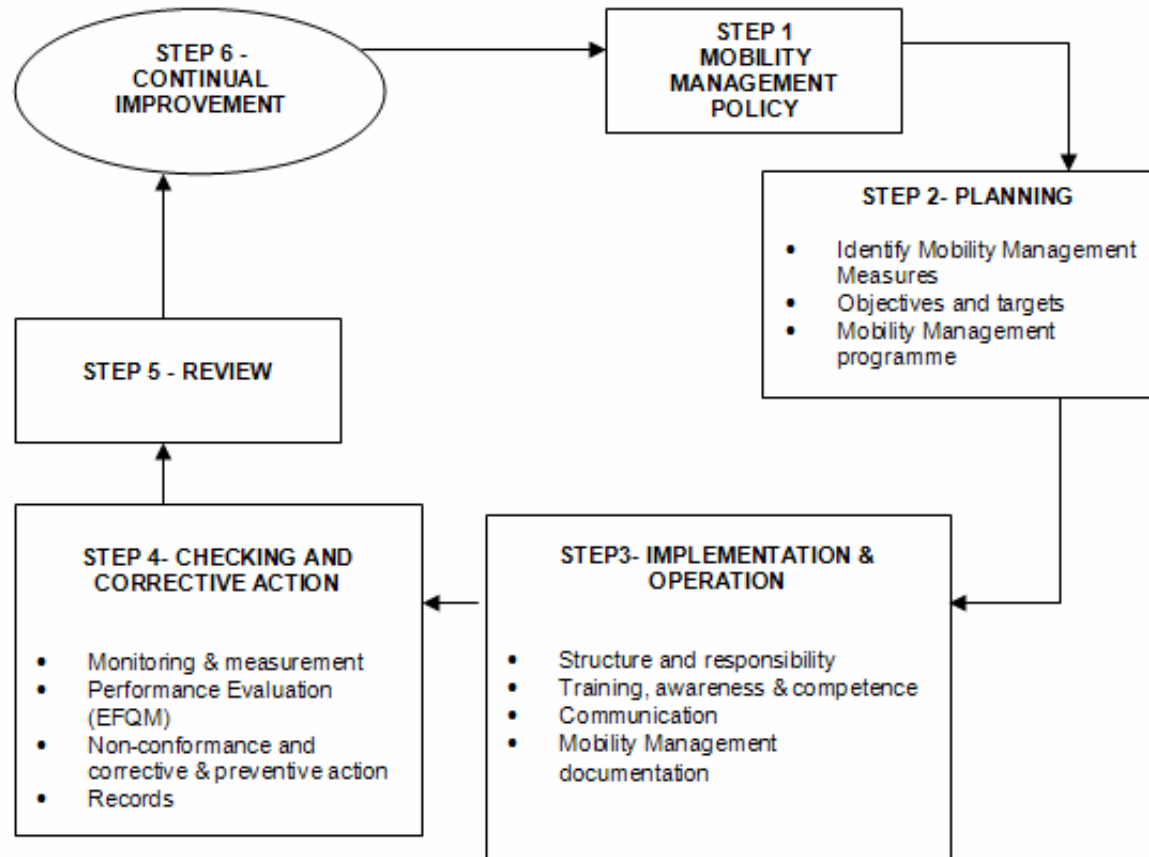
Trabajo

- CNE (Standard Europeo) código de practica para GM
- Desarrollo de un esquema de GC para GM, con instrucciones para su uso
- Demostración del esquema en Kortrijk y otras ciudades de Belgica

WPC – que hemos descubierto?

- Se puede integrar GC y GM, y podría ser útil
- Desarrollo de un sistema que es útil en todo el campo de GM es un desafío
- Un aspecto fundamental del sistema es el proceso
- Sin embargo, hay que tener estándares mínimos para los resultados también

WPC – estructura del sistema de GC para MM



WPD – Integración del GM con planificación urbana

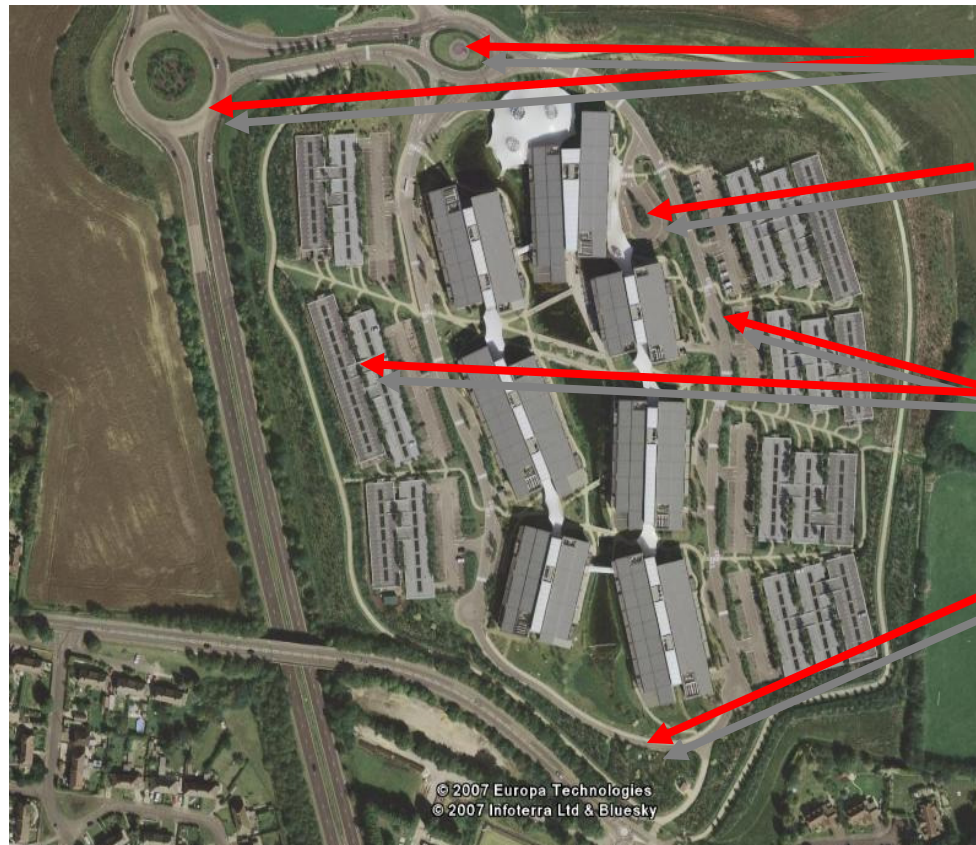
Objetivo

- Mejor integración de los dos campos

Trabajo

- Análisis de los sistemas de planificación urbana en 10 países Europeos, para una posible integración de GM
- Simulación del proceso de planificación para edificios nuevos en 5 países
- Asesoramientos para mejorar la implementación en este campo

Un ejemplo de la integración: la oficina principal de Vodafone en Newbury, Inglaterra



%

2 redondas nuevas

Paradas de autobus directamente en frente del edificio con autobuses privadas al centro

1862 espacios de aparcamiento (3200 trabajadores)

Senderos peatonales directo al centro

72% de los trabajadores van solo en coche – un % bajo en GB en un lugar así

Medidas GM pagado por Vodafone

WPD – Resultados

En la mayoría de los países Europeos, esta integración es un concepto nuevo

- No obstante, hay posibilidades para hacerlo – incluida España
- Ofrecemos asesoramiento para explicar como se puede lograr la integración
- También habrá materiales de publicidad y educación para aumentar el conocimiento en este tema

Resumen de los productos: Herramientas para aquellos que trabajan en GM

- Enfoque adecuado para mejorar la forma y efecto de las campañas de movilidad
- MaxSARA – para desarrollar medidas de GM, predecir y controlar sus efectos
- Integración de GM y GC en un modelo
- Asesoramiento sobre la integración de GM y planificación



MAX – Que pueden Uds hacer?

- Utilize los resultados y las herramientas en su propio trabajo
- Hagaselo saber a sus conocidos
- Visite las webs:
 - www.max-success.eu
 - www.eltis.org, www.epommweb.org and www.civitas-initiative.org (para nuevas actualizaciones)
- Venga al congreso de clausura en Krakow, Septiembre 9-10 2009

MAX – why should you care about it?

- All about mobility management (MM) – cheap and effective way to influence how people travel
- The latest EU framework project on MM (2006-2009)
- Not just research; producing tools to help practitioners design, implement and evaluate better MM schemes and measures
- First EU project on MM with major focus on new member states

WPB – Modelización (psicologica) y predicción de comportamiento

Objetivo

- New theoretical model of TBC
- Various tools to plan, predict and evaluate MM measures

Work

- Literature review of behaviour change models
- Validation of theoretical model through cross-cultural survey
- High quality evaluation of MM measures
- Development & evaluation of assessment tool

Structure of the project

Four thematic work packages:

- WP A How to make campaigns in MM better
- WP B New tools to predict and evaluate MM impacts
- WP C Linking MM to Quality Management - leading to MM certification
- WP D Integrating spatial planning and MM

26 partners from 16 countries

WPB – Possible outputs

- MaxSEM – self regulation model
- MaxSUMO – standardised evaluation tool
- DSG – decision support guide
- MaxSARA – web based tool kit



WPA – Innovative approaches in travel awareness

Aim

- Find out: what behaviour change campaigns work - then how to apply to transport
- Also looking at “campaign the campaign” – selling message of MM to decision makers

Work

- Campaign framework developed
- Literature review and case study analysis of campaigns within and outside transport sector
- Questionnaires, focus groups to find what influences people
- Testing of the campaign framework in 3 demonstration projects – Talinn, Cotral (Lazio) & Almada